

## Szanowni Państwo,

Firma HYDROKRAK, powstała w 1992 roku, zajmuje się dystrybucją elementów hydrauliki siłowej do maszyn przemysłowych, budowlanych, rolniczych, komunalnych. Wieloletnie doświadczenie w tej branży zaowocowało stworzeniem bardzo szerokiej oferty handlowej, obejmującej niemal wszystkie niezbędne elementy dla stworzenia układów hydraulicznych nowoskonstruowanych maszyn, a także na potrzeby ich remontów. Proponowane przez nas elementy pochodzą od naszych europejskich partnerów, o ich wyborze zdecydowała jakość produktu. Nie bez znaczenia była także jego cena i dostępność. Nasz zespół doradców technicznych pomoże Państwu we właściwym doborze poszukiwanych podzespołów, znajdują się wśród nich:

- zawory hydrauliczne
- filtry hydrauliczne ssawne, powrotne, ciśnieniowe
- rozdzielacze hydrauliczne, szeroki zakres przepływów i sterowań
- pompy zębate jedno i wielostrumieniowe, kołnierze, sprzęgła, silniki hydrauliczne
- elementy złączne wg DIN, szybkozłącza, uchwyty do rur
- węże hydrauliczne, zakucia, kompletne przewody
- pręty chromowane, rury, uszczelnienia do siłowników hydraulicznych
- elementy elektrohydrauliczne

Niniejsza broszura stanowi skrócony katalog oferowanych przez nas pomp i silników zębatych. Jestem głęboko przekonany, iż znajdziecie w nim wiele interesujących rozwiązań.

Z poważaniem

*Andrzej Bartkiewicz*  
*Prezes Zarządu Spółki*

**1**

**POMPY ZĘBATE**  
GEAR PUMPS  
ЗУБЧАТЫЕ НАСОСЫ

<b>DANE TECHNICZNE</b> .....	4
TECHNICAL DATA ТЕХНИЧЕСКИЕ ХАРАКТЕРИСТИКИ	
<b>GRUPA 1</b> .....	6 - 9
GROUP 1 ГРУППА 1	
<b>GRUPA 2</b> .....	10 - 13
GROUP 2 ГРУППА 2	
<b>GRUPA 3</b> .....	14 - 17
GROUP 3 ГРУППА 3	
<b>JAK ZAMAWIAĆ</b> .....	18 - 19
HOW TO ORDER? КАК ЗАКАЗЫВАТЬ?	

**2**

**POMPY ZĘBATE WIELOSTRUMIENIOWE**  
MULTIPLE GEAR PUMPS  
МНОГОСТРУЙНЫЕ ЗУБЧАТЫЕ НАСОСЫ

<b>ŁĄCZNIK - TYP STANDARD</b> .....	20
INTERMEDIATE KIT STANDARD ПЕРЕХОДНИК ТИП СТАНДАРТ	
<b>JAK ZAMAWIAĆ</b> .....	21
HOW TO ORDER? КАК ЗАКАЗЫВАТЬ?	

**3**

**SILNIKI ZĘBATE**  
GEAR MOTORS  
ЗУБЧАТЫЕ МОТОРЫ

<b>DANE TECHNICZNE</b> .....	22
TECHNICAL DATA ТЕХНИЧЕСКИЕ ХАРАКТЕРИСТИКИ	
<b>GRUPA 2</b> .....	23
GROUP 2 ГРУППА 2	
<b>GRUPA 3</b> .....	24
GROUP 3 ГРУППА 3	
<b>JAK ZAMAWIAĆ</b> .....	25
HOW TO ORDER? КАК ЗАКАЗЫВАТЬ?	

**4**

**AKCESORIA DO POMP ZĘBATYCH**  
GEAR PUMPS ACCESORIES  
АКСЕССУАРЫ ДЛЯ ЗУБЧАТЫХ НАСОСОВ

<b>ŁĄCZNIKI TYPU LS</b> .....	26
BELLHOUSINGS LS TYPE СОЕДИНИТЕЛИ ТИПА LS	
<b>SPRZĘGŁA KŁOWE ELASTYCZNE TYPU ND</b> .....	26
COUPLINGS ND TYPE КУЛАЧКОВАЯ ГИБКАЯ МУФТА ТИПА ND	
<b>PRZYSTAWKI</b> SUPPORTS ПРИСТАВКИ	
<b>GRUPA 1</b> .....	28
GROUP 1 ГРУППА 1	
<b>GRUPA 2</b> .....	28 - 29
GROUP 2 ГРУППА 2	
<b>GRUPA 3</b> .....	29
GROUP 3 ГРУППА 3	
<b>SPRZĘGŁA</b> .....	30
MALE COUPLING FOR GEAR PUMPS МУФТЫ	
<b>PRZYŁĄCZA KĄTOWE</b> .....	31
ELBOW CONNECTORS УГЛОВЫЕ СОЕДИНИТЕЛИ	
<b>NOTATKA</b> .....	32
NOTE ЗАПИСКА	

Oferujemy pompy zębate grup od 1 do 3.

Obejmują one zakres geometrycznej objętości roboczej od 0,9 do 61,1 cm<sup>3</sup>/obr. i maksymalne ciśnienie pracy do 320 bar.

We offer gear pumps from groups 1 to 3.

These include the range of displacement from 0.9 to 61.1 cm<sup>3</sup>/rev. and maximum working pressure to 320 bar.

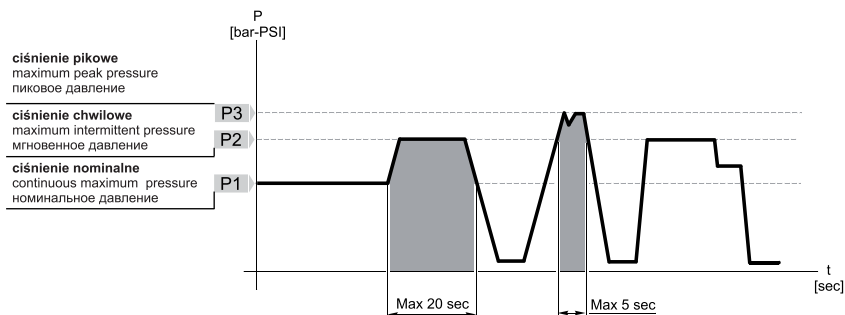
Предлагаем зубчатые насосы групп от 1 до 3.

Они охватывают пределы геометрического рабочего объема от 0,9 до 61,1 см<sup>3</sup>/вращ. и максимальное рабочее давление до 320 бар.

#### DANE TECHNICZNE

TECHNICAL DATA  
 ТЕХНИЧЕСКИЕ ХАРАКТЕРИСТИКИ

<b>Ciecz robocza:</b> Fluid: Рабочая жидкость:	<b>olej hydrauliczny</b> hydraulic oil гидравлическое масло
<b>Zalecana lepkość:</b> Recommended viscosity: Рекомендуемая вязкость:	<b>15 ÷ 92 mm<sup>2</sup>/s</b>
<b>Maksymalna lepkość dla rozruchu:</b> Start-up viscosity limit: Максимальная вязкость для запуска:	<b>3000 mm<sup>2</sup>/s</b>
<b>Zakres temperatury oleju:</b> Oil temperature range: Пределы температуры масла:	<b>-15°C ÷ +80°C</b>
<b>Ciśnienie na wejściu:</b> Inlet pressure: Давление на входе:	<b>0,7 ÷ 3 bar</b>
<b>Zalecane dokładności filtracji:</b> Recommended degree of filtration:	<b>25 µm (do 150 bar)</b> <b>10 µm (powyżej 150 bar)</b>
<b>Рекомендуемая чистота фильтрации:</b>	<b>25 µm (up to 150 bar)</b> <b>10 µm (more than 150 bar)</b>
	<b>25 µm (до 150 бар)</b> <b>10 µm (свыше 150 бар)</b>



Kierunek obrotów:

**S** - lewy / przeciwnie do ruchu wskazówek zegara patrząc od strony wałka.

**D** - prawy / zgodnie z ruchem wskazówek zegara patrząc od strony wałka.

Istnieje możliwość zmiany kierunku obrotów pompy poprzez modyfikację, jak na rys. poniżej.

Rotation direction:

**S** - left / anticlockwise when observing the shaft from the front.

**D** - right / clockwise when observing the shaft from the front.

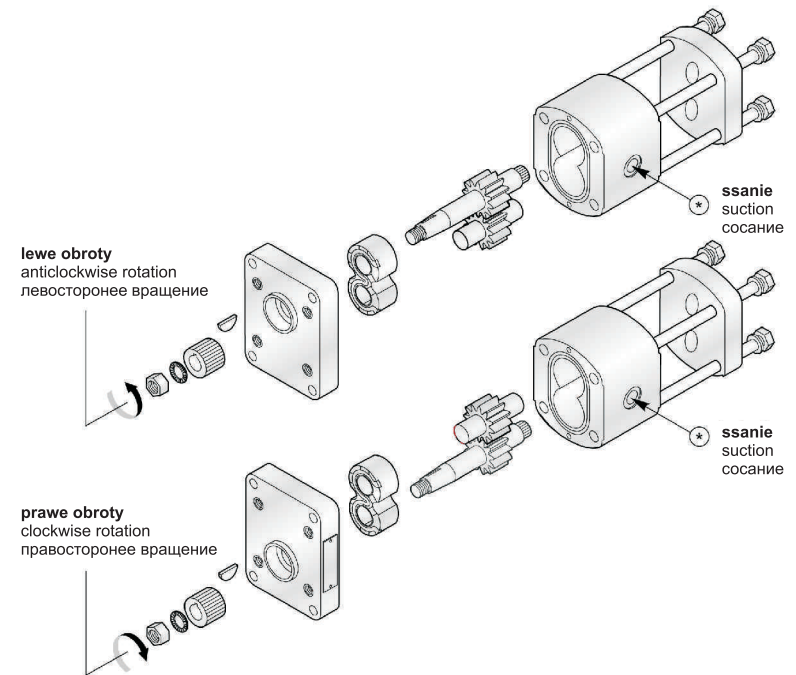
It is possible to modify the internal set-up as illustrated below.

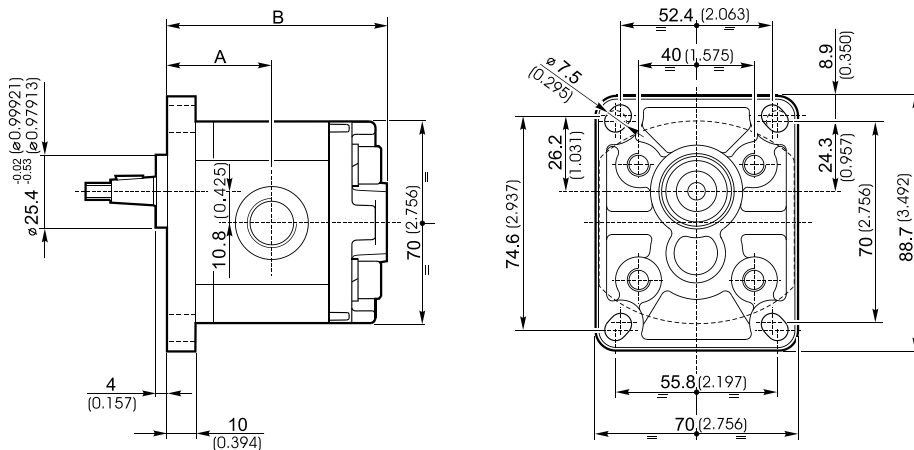
Направление вращения:

**S** - левый / движение против хода часовой стрелки, смотря со стороны валика.

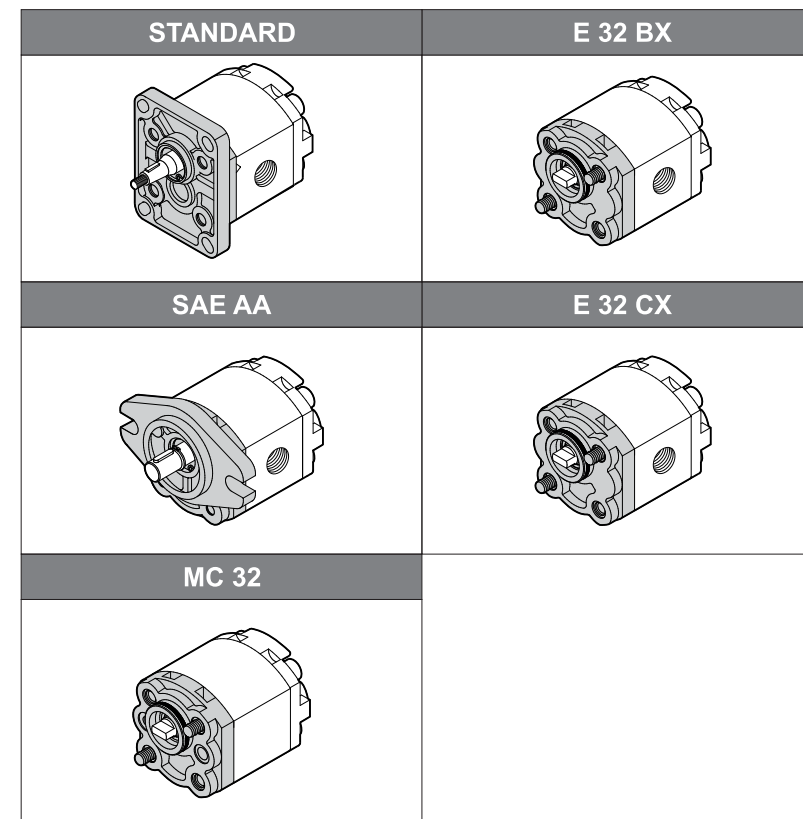
**D** - правый / движение по ходу часовой стрелки, смотря со стороны валика.

Есть возможность изменения направления вращения насоса через модификацию, как на указанном снимке.



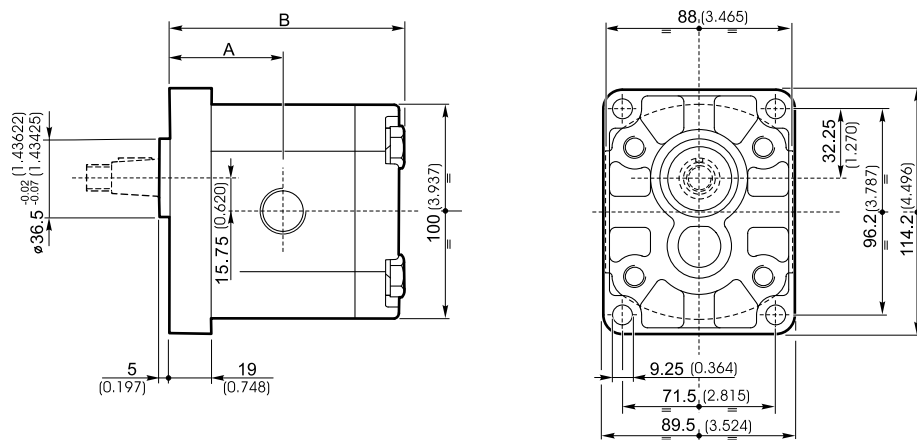
**WYMIARY - TYP STANDARD**  
 DIMENSIONS - TYPE STANDARD  
 РАЗМЕРЫ - ТИП СТАНДАРТ

**DANE TECHNICZNE**  
 TECHNICAL DATA  
 ТЕХНИЧЕСКИЕ ХАРАКТЕРИСТИКИ

Wielkość Size Размер	Wydajność Displacement Производительность [cm <sup>3</sup> /obr.]	Maks. ciśnienie pracy Max. working pressure Мак. рабочее давление			Prędkość obr. maks. Max. speed Макс. скорость вращения [obr./min]	Prędkość obr. min. Min. speed Мин. скорость вращения [obr./min]	Wymiary Dimensions Размеры		Masa Mass Масса [kg]	Sprawn. objętościowa Min. volum. efficiency Объемный коэффициент полезного действия %
		P1 [bar]	P2 [bar]	P3 [bar]			A [mm]	B [mm]		
1SP A 0.9	0.89	240	260	290	6000	600	34.80	73.6	0.91	92
1SP A 1.2	1.18	240	260	290	6000	600	35.35	74.7	0.93	
1SP A 1.6	1.6	240	260	290	6000	400	36.20	76.4	0.95	
1SP A 2.0	2.0	220	250	270	5500	400	36.95	77.9	0.97	95
1SP A 2.5	2.5	220	250	270	5000	400	37.95	79.9	1.00	
1SP A 3.2	3.2	210	240	260	4500	400	39.30	82.6	1.04	
1SP A 3.7	3.7	210	240	260	4000	400	40.30	84.6	1.07	
1SP A 4.2	4.2	190	210	230	3500	400	41.25	86.5	1.10	
1SP A 5.0	5.0	180	210	230	3000	400	42.80	89.6	1.14	
1SP A 6.3	6.3	170	190	210	2700	400	45.35	94.7	1.22	
1SP A 7.8	7.76	170	190	210	2500	400	48.20	100.4	1.30	
1SP A 9.8	9.78	150	170	190	2000	400	52.15	108.3	1.41	

**PŁYTY CZOŁOWE**  
 FLANGES  
 ПЕРЕДНИЕ ПАНЕЛИ


\*Szczegółowe dane pozostałych płyt czołowych dostępne w katalogu producenta na naszej stronie [www.hydrokrak.pl](http://www.hydrokrak.pl)  
 \*Detailed data of another flanges available in catalogue on our web site [www.hydrokrak.pl](http://www.hydrokrak.pl)  
 \*Подробные данные других передних панелей доступны в каталоге производителя на нашем сайте [www.hydrokrak.pl](http://www.hydrokrak.pl)



**WYMIARY - TYP STANDARD**  
 DIMENSIONS - TYPE STANDARD  
 РАЗМЕРЫ - ТИП СТАНДАРТ

**DANE TECHNICZNE**

 TECHNICAL DATA  
 ТЕХНИЧЕСКИЕ ХАРАКТЕРИСТИКИ

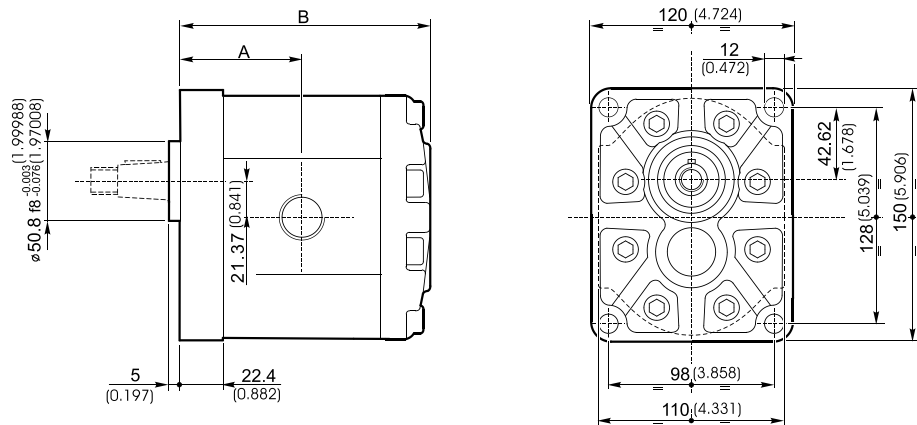
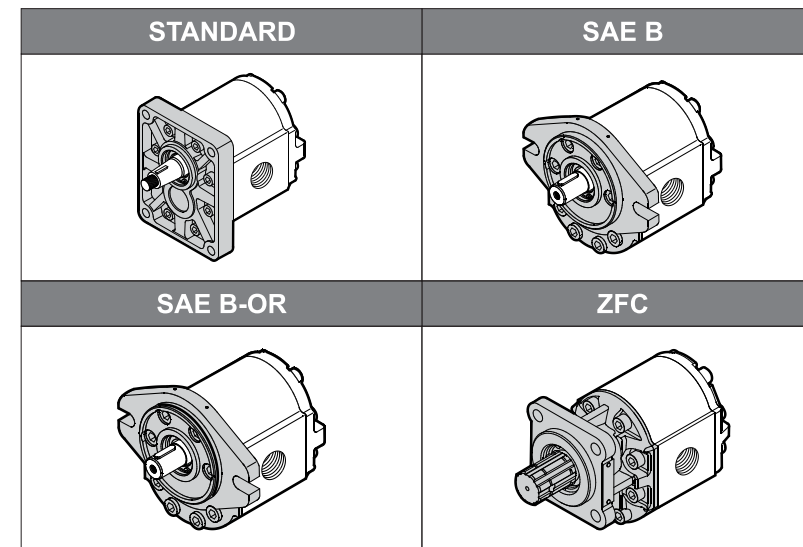
Wielkość Size Размер	Wydajność Displacement Производительность [cm³/obr.]	Maks. ciśnienie pracy Max. working pressure Макс. рабочее давление			Prędkość obr. maks. Max. speed Макс. скорость вращения [obr./min]	Prędkość obr. min. Min. speed Мин. скорость вращения [obr./min]	Wymiary Dimensions Размеры		Masa Mass Масса [kg]	Sprawn. objętościowa Min. volum. efficiency Объемный коэффициент полезного действия %
		P1 [bar]	P2 [bar]	P3 [bar]			A [mm]	B [mm]		
2SP A(G)4	4	250 (280)	270 (300)	290 (320)	4000	500	44.4	93	2.30 (3.40)	95
2SP A(G)6	6	250 (280)	270 (300)	290 (320)	4000	500	46	96.3	2.45 (3.55)	
2SP A(G)8	8.5	250 (280)	270 (300)	290 (320)	3500	500	48.1	100.5	2.60 (3.70)	
2SP A(G)11	11	250 (280)	270 (300)	290 (320)	3500	500	50.2	104.6	2.70 (3.80)	
2SP A(G)14	14	250 (270)	270 (280)	290	3500	500	52.7	109.6	2.80 (3.90)	
2SP A(G)16	16.5	230	240	250	3500	500	54.8	113.8	2.95 (4.05)	
2SP A(G)19	19.5	210	220	230	3300	500	57.3	118.8	3.10 (4.20)	
2SP A(G)22	22.5	190	200	210	2800	500	59.8	123.8	3.25 (4.35)	
2SP A(G)26	26	170	180	190	2500	500	62.7	129.6	3.40 (4.50)	

**PŁYTY CZOŁOWE**  
 FLANGES  
 ПЕРЕДНИЕ ПАНЕЛИ

STANDARD	B50 C
SAE A	E52 C
SAE A-OR	PRKS 400D
B80 C	SAE A 14*

\*Szczegółowe dane pozostałych płyt czołowych dostępne w katalogu producenta na naszej stronie [www.hydrokrak.pl](http://www.hydrokrak.pl)  
 \*Detailed data of another flanges available in catalogue on our web site [www.hydrokrak.pl](http://www.hydrokrak.pl)  
 \*Подробные данные других передних панелей доступны в каталоге производителя на нашем сайте [www.hydrokrak.pl](http://www.hydrokrak.pl)

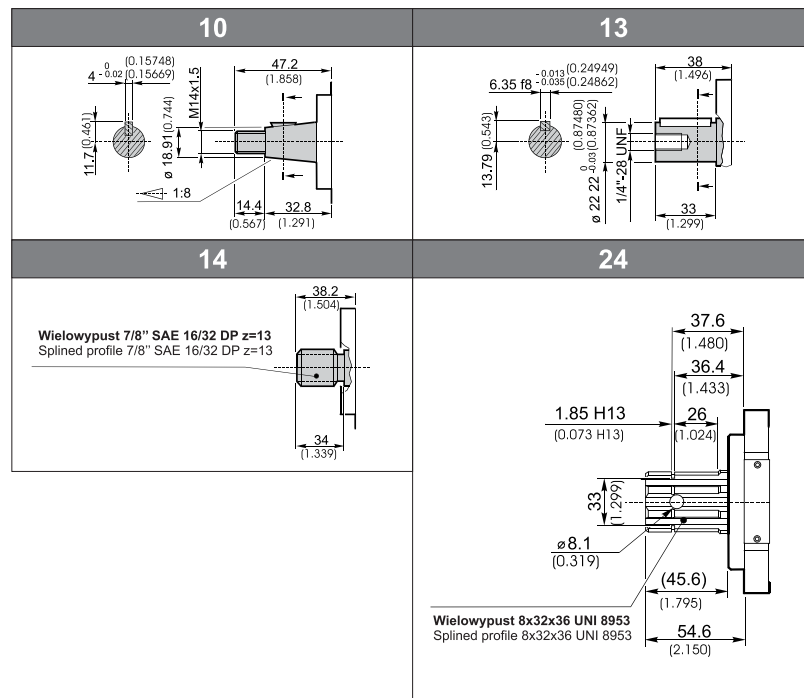
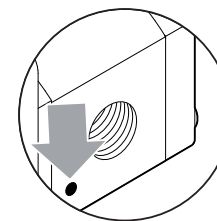
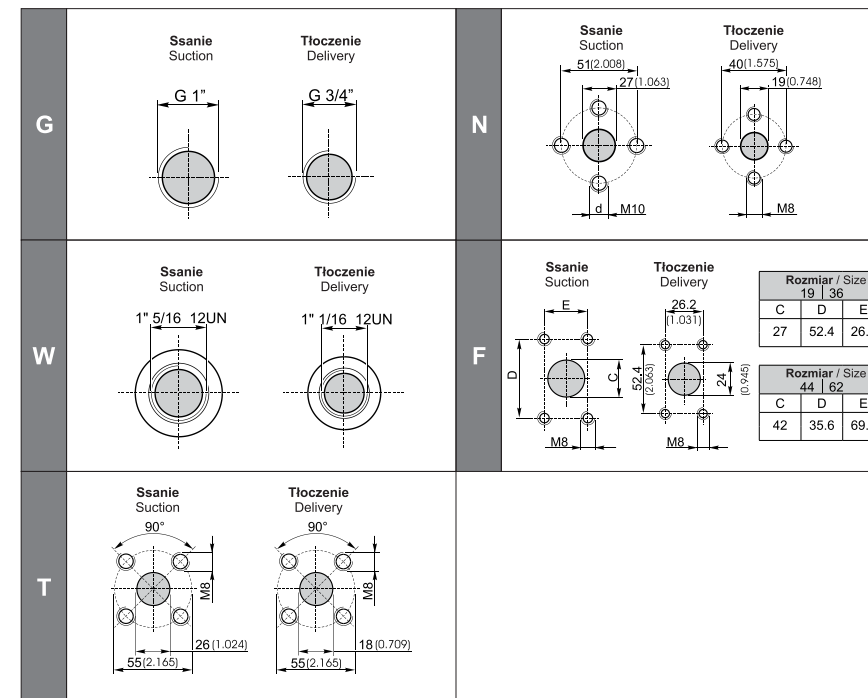


**WYMIARY - TYP STANDARD**  
 DIMENSIONS - TYPE STANDARD  
 РАЗМЕРЫ - ТИП СТАНДАРТ

**PŁYTY CZOŁOWE**  
 FLANGES  
 ПЕРЕДНИЕ ПАНЕЛИ

**DANE TECHNICZNE**  
 TECHNICAL DATA  
 ТЕХНИЧЕСКИЕ ХАРАКТЕРИСТИКИ

Wielkość Size Размер	Wydajność Displacement Производительность [cm <sup>3</sup> /obr.]	Maks. ciśnienie pracy Max. working pressure Мак. рабочее давление			Prędkość obr. maks. Max. speed Макс. скорость вращения [obr./min]	Prędkość obr. min. Min. speed Мин. скорость вращения [obr./min]	Wymiary Dimensions Размеры		Masa Mass Масса [kg]	Sprawn. objętościowa Min. volum. efficiency Объемный коэффициент полезного действия %
		P1 [bar]	P2 [bar]	P3 [bar]			A [mm]	B [mm]		
3SP A(G)19	19	250 (270)	270 (300)	300 (320)	3500	700	62.4	128.3	5.23 (7.54)	95
3SP A(G)22	22.3	240 (260)	260 (280)	290 (300)	3500	700	63.9	131.3	5.36 (7.66)	
3SP A(G)29	29.3	220 (240)	240 (260)	260 (280)	3300	700	66.9	137.3	5.64 (7.94)	
3SP A(G)33	32.9	220 (240)	230 (250)	260 (280)	3300	700	68.4	140.3	5.78 (8.08)	
3SP A(G)36	36.4	210 (230)	230 (250)	250 (270)	3300	700	69.9	143.3	5.91 (8.21)	
3SP A(G)44	43.5	200	220	240	3000	700	72.9	149.3	6.19 (8.49)	
3SP A(G)52	51.7	200	210 (220)	240	3000	700	76.4	156.3	6.50 (8.80)	
3SP A(G)62	61.1	180	190	200	2500	700	80.4	164.3	6.87 (9.17)	

\*Szczegółowe dane pozostałych płyt czołowych dostępne w katalogu producenta na naszej stronie [www.hydrokrak.pl](http://www.hydrokrak.pl)  
 \*Detailed data of another flanges available in catalogue on our web site [www.hydrokrak.pl](http://www.hydrokrak.pl)  
 \*Подробные данные других передних панелей доступны в каталоге производителя на нашем сайте [www.hydrokrak.pl](http://www.hydrokrak.pl)



**WAŁY NAPĘDOWE**  
 SHAFTS  
 ПРИВОДНЫЕ ВАЛЫ

**PRZYŁĄCZA HYDRAULICZNE**  
 CONNECTIONS  
 ГИДРАВЛИЧЕСКИЕ ПРИСОЕДИНЕНИЯ


\*Znak na korpusie wskazuje stronę ssącą pompy  
 \*The sign on the body identify the suction side for the pumps  
 \*Знак на корпусе указывает всасывающую сторону насоса

## JAK ZAMAWIAĆ?

HOW TO ORDER?  
КАК ЗАКАЗЫВАТЬ?

1SP	A	3.7	D	MC32	27	GG	0	(VT)
1	2	3	4	5	6	7	8	9

	TYP POMPY PUMP TYPE ТИП НАСОСА							
2	MATERIAŁ PŁYTY PRZEDNIEJ I TYLNEJ FLANGE AND COVER MATERIAL МАТЕРИАЛ ПЕРЕДНЕЙ И ЗАДНЕЙ ПАНЕЛИ			A - ALUMINIUM / ALUMINIUM / АЛЮМИНИЙ G - ŻELIWO / CAST IRON / ЧУГУН				
3	WYDAJNOŚĆ DISPLACEMENT ПРОИЗВОДИТЕЛЬНОСТЬ		PATRZ TABELA STRONA 6 SEE TABLE PAGE 6 СМОТРИ ТАБЛИЦА СТРАНИЦА 6					
4	KIERUNEK OBROTÓW DIRECTION OF ROTATION НАПРАВЛЕНИЕ ВРАЩЕНИЯ		D - PRAWY / RIGHT / ПРАВЫЙ S - LEWY / LEFT / ЛЕВЫЙ					
5*	TYP PŁYTY CZOŁOWEJ FLANGE TYPE ТИП ПЕРЕДНЕЙ ПАНЕЛИ		STANDARD - SAE AA - MC32 - E32 BX - E32 CX STRONA 7 / PAGE 7 / СТРАНИЦА 7					
6	TYP WAŁU NAPĘDOWEGO SHAFT TYPE ТИП ПРИВОДНОГО ВАЛИКА		10 - 11 - 13 - 14 - 15 - 17 - 27 - M32 STRONA 8 / PAGE 8 / СТРАНИЦА 8					
7	TYP PRZYŁĄCZY HYDRAULICZNYCH CONNECTIONS TYPE ТИП ГИДРАВЛИЧЕСКИХ ПРИСОЕДИНЕНИЙ		GG - NN - TT - UU - NG - TG - UG STRONA 9 / PAGE 9 / СТРАНИЦА 9					
8	POŁOŻENIE PRZYŁĄCZY HYDRAULICZNYCH POSITION OF CONNECTIONS ПОЛОЖЕНИЕ ГИДРАВ. ПРИСОЕДИНЕНИЙ		0 - 1 - 3 - 4 STRONA 9 / PAGE 9 / СТРАНИЦА 9					
9	OPCJONALNIE OPTIONAL ПО ЗАКАЗУ		(VT) - USZCZELNIENIA VITON VITON SEALS УПЛОТНИТЕЛИ ФКМ					

2SP	A	14	D	—	10	G	(VT)
1	2	3	4	5	6	7	8

1	TYP POMPY PUMP TYPE ТИП НАСОСА						
2	MATERIAŁ PŁYTY PRZEDNIEJ I TYLNEJ FLANGE AND COVER MATERIAL МАТЕРИАЛ ПЕРЕДНЕЙ И ЗАДНЕЙ ПАНЕЛИ			A - ALUMINIUM / ALUMINIUM / АЛЮМИНИЙ G - ŻELIWO / CAST IRON / ЧУГУН			
3	WYDAJNOŚĆ DISPLACEMENT ПРОИЗВОДИТЕЛЬНОСТЬ		PATRZ TABELA STRONA 10 SEE TABLE PAGE 10 СМОТРИ ТАБЛИЦА СТРАНИЦА 10				
4	KIERUNEK OBROTÓW DIRECTION OF ROTATION НАПРАВЛЕНИЕ ВРАЩЕНИЯ		D - PRAWY / RIGHT / ПРАВЫЙ S - LEWY / LEFT / ЛЕВЫЙ				
5*	TYP PŁYTY CZOŁOWEJ FLANGE TYPE ТИП ПЕРЕДНЕЙ ПАНЕЛИ		STANDARD - B50C - B80C - SAE A - SAE A-OR E52C - PRKS 400D - SAE A 14* STRONA 11 / PAGE 11 / СТРАНИЦА 11				
6	TYP WAŁU NAPĘDOWEGO SHAFT TYPE ТИП ПРИВОДНОГО ВАЛИКА		10 - 11 - 12 - 13 - 14 - 15 - 16 - 17 - 14* - 14** STRONA 12 / PAGE 12 / СТРАНИЦА 12				
7	TYP PRZYŁĄCZY HYDRAULICZNYCH CONNECTIONS TYPE ТИП ГИДРАВЛИЧЕСКИХ ПРИСОЕДИНЕНИЙ		G - N - T - U - M - W - F STRONA 13 / PAGE 13 / СТРАНИЦА 13				
8	OPCJONALNIE OPTIONAL ПО ЗАКАЗУ		(VT) - USZCZELNIENIA VITON VITON SEALS УПЛОТНИТЕЛИ ФКМ				

\*Zbędne w wersji STANDARD  
\*It is not necessary indicate STANDARD flange  
\*Не нужно для версии СТАНДАРТ

## JAK ZAMAWIAĆ?

HOW TO ORDER?  
КАК ЗАКАЗЫВАТЬ?

3SP	A	29	D	—	10	G	(VT)
1	2	3	4	5	6	7	8

	TYP POMPY PUMP TYPE ТИП НАСОСА						
2	MATERIAŁ PŁYTY PRZEDNIEJ I TYLNEJ FLANGE AND COVER MATERIAL МАТЕРИАЛ ПЕРЕДНЕЙ И ЗАДНЕЙ ПАНЕЛИ			A - ALUMINIUM / ALUMINIUM / АЛЮМИНИЙ G - ŻELIWO / CAST IRON / ЧУГУН			
3	WYDAJNOŚĆ DISPLACEMENT ПРОИЗВОДИТЕЛЬНОСТЬ		PATRZ TABELA STRONA 14 SEE TABLE PAGE 14 СМОТРИ ТАБЛИЦА СТРАНИЦА 14				
4	KIERUNEK OBROTÓW DIRECTION OF ROTATION НАПРАВЛЕНИЕ ВРАЩЕНИЯ		D - PRAWY / RIGHT / ПРАВЫЙ S - LEWY / LEFT / ЛЕВЫЙ				
5*	TYP PŁYTY CZOŁOWEJ FLANGE TYPE ТИП ПЕРЕДНЕЙ ПАНЕЛИ		STANDARD - SAE B - SAE B-OR - ZFC STRONA 15 / PAGE 15 / СТРАНИЦА 15				
6	TYP WAŁU NAPĘDOWEGO SHAFT TYPE ТИП ПРИВОДНОГО ВАЛИКА		10 - 13 - 14 - 24 STRONA 16 / PAGE 16 / СТРАНИЦА 16				
7	TYP PRZYŁĄCZY HYDRAULICZNYCH CONNECTIONS TYPE ТИП ГИДРАВЛИЧЕСКИХ ПРИСОЕДИНЕНИЙ		G - N - T - W - F STRONA 17 / PAGE 17 / СТРАНИЦА 17				
8	OPCJONALNIE OPTIONAL ПО ЗАКАЗУ		(VT) - USZCZELNIENIA VITON VITON SEALS УПЛОТНИТЕЛИ ФКМ				

\*Zbędne w wersji STANDARD  
\*It is not necessary indicate STANDARD flange  
\*Не нужно для версии СТАНДАРТ

## POMPY ZĘBATE WIELOSTRUMIENIOWE

MULTIPLE GEAR PUMPS  
МНОГОСТРУЙНЫЕ ЗУБЧАТЫЕ НАСОСЫ

## JAK ZAMAWIAĆ?

HOW TO ORDER?  
КАК ЗАКАЗЫВАТЬ?

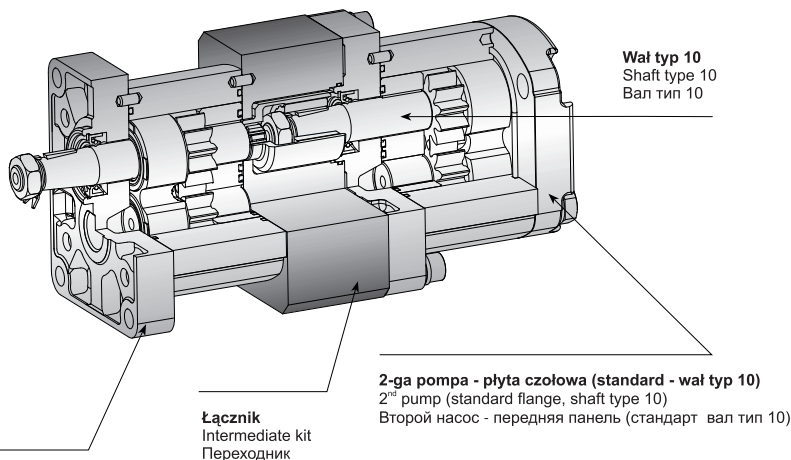
### ŁĄCZNIK - TYP STANDARD

INTERMEDIATE KIT STANDARD  
ПЕРЕХОДНИК ТИП СТАНДАРТ

Istnieje możliwość montażu pomp wielostrumieniowych z pomp pojedynczych typu Standard wszystkich grup (wałek stożkowy 1:8, płyta europejska).  
W tym celu należy użyć specjalnych zestawów łączących, jak pokazano na rysunku poniżej.

There is a possibility of assembling multiple gear pumps out of single pumps of Standard type of all groups (1:8 tapered shaft, european flange).  
To do this, use special assembling kits, as shown in the drawing below.

Существует возможность установки многоструйных насосов состоящих из отдельных насосов типа Стандарт всех групп (конический валик 1:8, европейская панель).  
Для этого следует использовать специальные соединительные комплекты, согласно нижеуказанному снимку.



1-sza pompa - dowolna płyta czołowa i wał  
1<sup>st</sup> pump (any flange and shaft)  
Первый насос - любая передняя панель и вал

2-ga pompa - płyta czołowa (standard - wał typ 10)  
2<sup>nd</sup> pump (standard flange, shaft type 10)  
Второй насос - передняя панель (стандарт - вал тип 10)

2SP A14 + 1SP A4.2 D SAE A 10 G (VT)

1 2 3 4 5 6 7

1	TYP PIERWSZEJ POMPY FIRST PUMP TYPE ТИП ПЕРВОГО НАСОСА	
2	TYP DRUGIEJ POMPY SECOND PUMP TYPE ТИП ВТОРОГО НАСОСА	
3	KIERUNEK OBROTÓW DIRECTION OF ROTATION НАПРАВЛЕНИЕ ВРАЩЕНИЯ	D - PRAWY / RIGHT / ПРАВЫЙ S - LEWY / LEFT / ЛЕВЫЙ
4*	TYP PŁYTY CZOŁOWEJ FLANGE TYPE ТИП ПЕРЕДНЕЙ ПАНЕЛИ	PATRZ W ZALEŻNOŚCI OD TYPU POMPY PIERWSZEJ SEE CORRESPONDING SINGLE PUMP СМОТРИ В ЗАВИСИМОСТИ ОТ НАСОСА ПЕРВОГО ТИПА
5	TYP WAŁU NAPĘDOWEGO SHAFT TYPE ТИП ПРИВОДНОГО ВАЛИКА	
6	TYP PRZYŁĄCZY HYDRAULICZNYCH CONNECTIONS TYPE ТИП ГИДРАВЛИЧЕСКИХ ПРИСОЕДИНЕНИЙ	
7	OPCJONALNIE OPTIONAL ПО ЗАКАЗУ	

\*Zbędne w wersji STANDARD

\*It is not necessary indicate STANDARD flange

\*Не нужно для версии СТАНДАРТ

W naszej ofercie mamy silniki zębate z grupy 2 i 3 o chłonnościach od 4 do 61,1 cm<sup>3</sup>/obr., maksymalnym ciśnieniu pracy do 270 bar i maksymalnej prędkości do 4000 obr./min.

Silniki zębate są dostępne w wersjach: jednokierunkowej i rewersyjnej.

We can offer gear motors from groups 2 and 3, with displacements from 4 to 61,1 cc, maximum working pressure to 270 bar and maximum speed up to 4000 rpm.

Gear motors are available in unidirectional and reversible versions.

В нашем ассортименте мы имеем зубчатые моторы групп 2 и 3 ёмкостью от 4 до 61,1 см<sup>3</sup>/вращ., с максимальным давлением работы от 270 бар и максимальной скоростью до 4000 вращ./мин. Доступны зубчатые моторы реверсивного и однонаправленного типа.

### DANE TECHNICZNE

TECHNICAL DATA  
 ТЕХНИЧЕСКИЕ ХАРАКТЕРИСТИКИ

**Ciecz robocza:** olej hydrauliczny  
 Fluid: hydraulic oil  
 Рабочая жидкость: гидравлическое масло

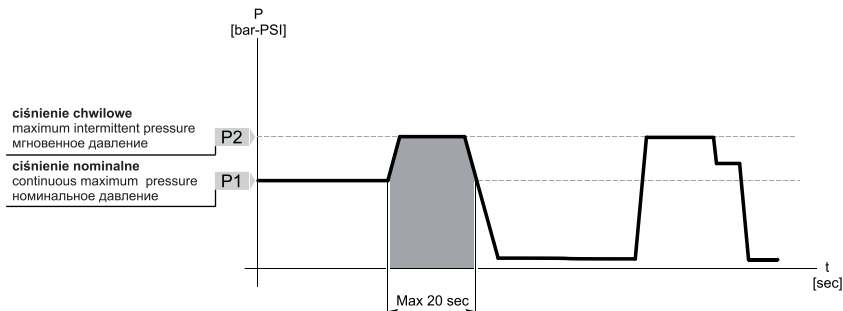
**Zalecana lepkość:** 15 ÷ 92 mm<sup>2</sup>/s  
 Recommended viscosity:  
 Рекомендуемая вязкость:

**Maksymalna lepkość dla rozruchu:** 3000 mm<sup>2</sup>/s  
 Start-up viscosity limit:  
 Максимальная вязкость для запуска:

**Zakres temperatury oleju:** -15°C ÷ +80°C  
 Oil temperature range:  
 Пределы температуры масла:

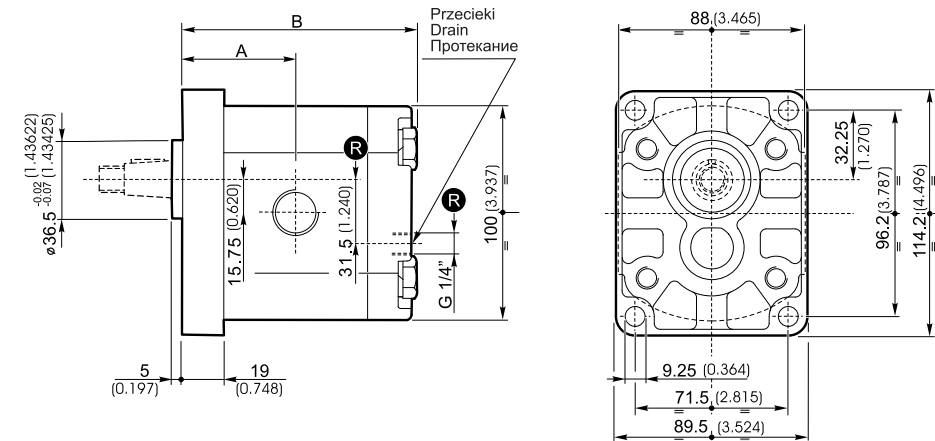
**Ciśnienie na wejściu:** 0,7 ÷ 3 bar  
 Inlet pressure:  
 Давление на входе:

**Zalecane dokładności filtracji:** 25 µm (do 150 bar)  
 Recommended degree of filtration: 10 µm (powyżej 150 bar)  
 Recommended degree of filtration: 25 µm (up to 150 bar)  
 Recommended degree of filtration: 10 µm (more than 150 bar)  
 Рекомендуемая чистота фильтрации: 25 µm (до 150 бар)  
 Рекомендуемая чистота фильтрации: 10 µm (свыше 150 бар)



### WYMIARY - TYP STANDARD

DIMENSIONS - TYPE STANDARD  
 РАЗМЕРЫ - ТИП СТАНДАРТ



**R** Tylko dla silników rewersyjnych  
 Only for reversible motors  
 Только для насосов реверсивного типа

### DANE TECHNICZNE

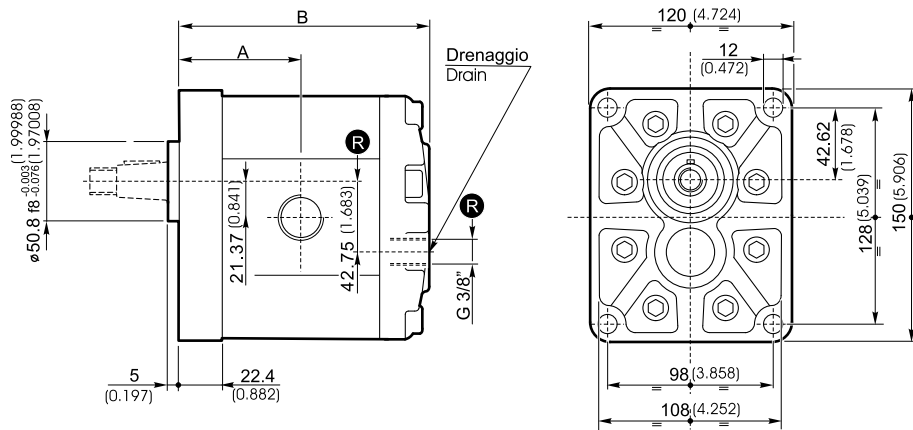
TECHNICAL DATA  
 ТЕХНИЧЕСКИЕ ХАРАКТЕРИСТИКИ

Wielkość Size Размер	Chłonność Displacement Ёмкость [cm <sup>3</sup> /obr.]	Wymiary Dimensions Размеры		Masa Mass Масса [kg]	Wał napędowy Shaft Приводной валик	Przyłącza hydrauliczne Connections Гидравлические присоединения
		A [mm]	B [mm]			
2SM A(G) 4	4	44.4	93.0	2.30 (3.40)	10 11 12 13 14 15 16	G N T M U W F
2SM A(G) 6	6	46.0	96.3	2.45 (3.60)		
2SM A(G) 8	8.5	48.1	100.5	2.60 (3.70)		
2SM A(G) 11	11	50.2	104.6	2.70 (3.80)		
2SM A(G) 14	14	52.7	109.6	2.80 (3.90)		
2SM A(G) 16	16.5	54.8	113.8	2.95 (4.05)		
2SM A(G) 19	19.5	57.3	118.8	3.10 (4.20)		
2SM A(G) 22	22.5	59.8	123.8	3.25 (4.35)		
2SM A(G) 26	26	62.7	129.6	3.40 (4.50)		

\*Płyty czolowe, wałki i przyłącza hydrauliczne - patrz str. 11-13

\*Flanges, shafts and connections - vide pages 11-13

\*Передние панели, валы, гидравлические присоединения - смотри стр 11-13

**WYMIARY - TYP STANDARD**  
 DIMENSIONS - TYPE STANDARD  
 РАЗМЕРЫ - ТИП СТАНДАРТ


**R** Tylko dla silników rewersyjnych  
 Only for reversible motors  
 Только для насосов реверсивного типа

**DANE TECHNICZNE**  
 TECHNICAL DATA  
 ТЕХНИЧЕСКИЕ ХАРАКТЕРИСТИКИ

Wielkość Size Размер	Chłonność Displacement Ёмкость [cm <sup>3</sup> /obr.]	Wymiary Dimensions Размеры		Masa Mass Масса [kg]	Wał napędowy Shaft Приводной валик	Przylączy hydrauliczne Connections Гидравлические присоединения
		A [mm]	B [mm]			
3SM A(G) 19	19.0	62.4	128.3	5.23 (7.54)	10 13 14	G N T W F
3SM A(G) 22	22.3	63.9	131.3	5.36 (7.66)		
3SM A(G) 29	29.3	66.9	137.3	5.64 (7.94)		
3SM A(G) 33	32.9	68.4	140.3	5.78 (8.08)		
3SM A(G) 36	36.4	69.9	143.3	5.91 (8.21)		
3SM A(G) 44	43.5	72.9	149.3	6.19 (8.49)		
3SM A(G) 52	51.7	76.4	156.3	6.50 (8.80)		
3SM A(G) 62	61.1	80.4	164.3	6.87 (9.17)		

\*Płyty czolowe, waliki i przylączy hydrauliczne - patrz str. 15-17

\*Flanges, shafts and connections - vide pages 15-17

\*Передние панели, валы, гидравлические присоединения - смотри стр 15-17

	2SM	A	14	D	-	(K)	10	G	(VT)
	1	2	3	4	5	6	7	8	9
1	TYP SILNIKA MOTOR TYPE ТИП МОТОРА								
2	MATERIAL PŁYTY PRZEDNIEJ I TYLNEJ FLANGE AND COVER MATERIAL МАТЕРИАЛ ПЕРЕДНЕЙ И ЗАДНЕЙ		A - ALUMINIUM / ALUMINIUM / АЛЮМИНИЙ G - ZELIWO / CAST IRON / ЧУГУН						
3	CHŁONNOŚĆ DISPLACEMENT ЁМКОСТЬ		PATRZ TABELA STRONA 23 SEE TABLE PAGE 23 СМОТРИ ТАБЛИЦА СТРАНИЦА 23						
4	KIERUNEK OBROTÓW DIRECTION OF ROTATION НАПРАВЛЕНИЕ ВРАЩЕНИЯ		D - PRAWY / RIGHT / ПРАВЫЙ S - LEWY / LEFT / ЛЕВЫЙ R - REWERSYJNY / REVERSIBLE / РЕВЕРСИВНОГО ТИПА						
5*	TYP PŁYTY CZOŁOWEJ FLANGE TYPE ТИП ПЕРЕДНЕЙ ПАНЕЛИ		STANDARD - B50C - B80C - SAE A - SAE A-OR - E52C STRONA 11 / PAGE 11 / СТРАНИЦА 11						
6	OPCJONALNIE OPTIONAL ПО ЗАКАЗУ		USZCZELNIENIE DLA CIŚ. DO 30 BAR NA LINII POWROTNEJ SEAL FOR HIGH PRES.ON THE TANK RETURN LINE MAX.30 BAR УПЛОТНЕНИЕ ДЛЯ ДАВЛ. ДО 30 BAR НА ВОЗВРАТНОЙ ЛИНИИ						
7	TYP WAŁU NAPĘDOWEGO SHAFT TYPE ТИП ПРИВОДНОГО ВАЛИКА		10 - 11 - 12 - 13 - 14 - 15 - 16 - 17 STRONA 12 / PAGE 12 / СТРАНИЦА 12						
8	TYP PRZYLĄCZY HYDRAULICZNYCH CONNECTIONS TYPE ТИП ГИДРАВЛИЧЕСКИХ ПРИСОЕДИНЕНИЙ		G - N - T - U - M - W - F STRONA 13 / PAGE 13 / СТРАНИЦА 13						
9	OPCJONALNIE OPTIONAL ПО ЗАКАЗУ		(VT) - USZCZELNIENIA VITON VITON SEALS УПЛОТНИТЕЛИ FKM						

	3SM	A	29	D	-	(K)	10	G	(VT)
	1	2	3	4	5	6	7	8	9
1	TYP SILNIKA MOTOR TYPE ТИП МОТОРА								
2	MATERIAL PŁYTY PRZEDNIEJ I TYLNEJ FLANGE AND COVER MATERIAL МАТЕРИАЛ ПЕРЕДНЕЙ И ЗАДНЕЙ		A - ALUMINIUM / ALUMINIUM / АЛЮМИНИЙ G - ZELIWO / CAST IRON / ЧУГУН						
3	CHŁONNOŚĆ DISPLACEMENT ЁМКОСТЬ		PATRZ TABELA STRONA 24 SEE TABLE PAGE 24 СМОТРИ ТАБЛИЦА СТРАНИЦА 24						
4	KIERUNEK OBROTÓW DIRECTION OF ROTATION НАПРАВЛЕНИЕ ВРАЩЕНИЯ		D - PRAWY / RIGHT / ПРАВЫЙ S - LEWY / LEFT / ЛЕВЫЙ R - REWERSYJNY / REVERSIBLE / РЕВЕРСИВНОГО ТИПА						
5*	TYP PŁYTY CZOŁOWEJ FLANGE TYPE ТИП ПЕРЕДНЕЙ ПАНЕЛИ		STANDARD - SAE B - SAE B-OR STRONA 15 / PAGE 15 / СТРАНИЦА 15						
6	OPCJONALNIE OPTIONAL ПО ЗАКАЗУ		USZCZELNIENIE DLA CIŚ. DO 30 BAR NA LINII POWROTNEJ SEAL FOR HIGH PRES.ON THE TANK RETURN LINE MAX.30 BAR УПЛОТНЕНИЕ ДЛЯ ДАВЛ. ДО 30 BAR НА ВОЗВРАТНОЙ ЛИНИИ						
7	TYP WAŁU NAPĘDOWEGO SHAFT TYPE ТИП ПРИВОДНОГО ВАЛИКА		10 - 13 - 14 STRONA 16 / PAGE 16 / СТРАНИЦА 16						
8	TYP PRZYLĄCZY HYDRAULICZNYCH CONNECTIONS TYPE ТИП ГИДРАВЛИЧЕСКИХ ПРИСОЕДИНЕНИЙ		G - N - T - W - F STRONA 17 / PAGE 17 / СТРАНИЦА 17						
9	OPCJONALNIE OPTIONAL ПО ЗАКАЗУ		(VT) - USZCZELNIENIA VITON VITON SEALS УПЛОТНИТЕЛИ FKM						

\*Zbędne w wersji STANDARD

\*It is not necessary indicate STANDARD flange

\*Не нужно для версии СТАНДАРТ

**ŁĄCZNIKI I SPRZĘGŁA ELASTYCZNE**

BELLHOUSINGS AND COUPLINGS  
 ПЕРЕХОДНИКИ И ГИБКИЕ МУФТЫ

**ŁĄCZNIKI TYPU LS**

BELLHOUSINGS LS TYPE  
 СОЕДИНИТЕЛИ ТИПА LS

**Material:**

Material:  
 Материал:

**stop aluminium**

aluminium alloy  
 алюминиевый сплав

**Temperatura pracy:**

Working temperature:  
 Рабочая температура:

**-30°C ÷ +80°C**



**SPRZĘGŁA KŁOWE ELASTYCZNE TYPU ND**

COUPLINGS ND TYPE  
 КУЛАЧКОВАЯ ГИБКАЯ МУФТА ТИПА ND

**Material piast:**

Material of halfcouplings:  
 Материал ступиц:

**stop aluminium**

aluminium alloy  
 алюминиевый сплав

**Material wkładki elastycznej:**

Material of rubber spider:  
 Материал эластичной вкладки:

**elastomer**

elastomer  
 эластомеры

**Temperatura pracy:**

Working temperature:  
 Рабочая температура:

**-30°C ÷ +100°C**



SILNIK ELEKTRYCZNY 1450 obr./min, KOŁNIERZ B3-B5 ELECTRIC MOTOR 1450 rev./min, FLANGE B3-B5 ЭЛЕКТРОМОТОР 1450 вращ./мин, МАШЕТА B3-B5		POMPA* PUMP* НАСОС*	ŁĄCZNIK BELLHOUSING СОЕДИНИТЕЛЬ	SPRZĘGŁO COUPLING МУФТА
MOC POWER МОЩНОСТЬ [kW]	TYP TYPE ТИП			
0,12 ÷ 0,18	63	GRUPA 1	LS141	ND03
0,25 ÷ 0,37	71	GRUPA 1	LS161	ND2
0,55 ÷ 0,75	80	GRUPA 1	LS201	ND5
		GRUPA 2	LS203	ND7
		GRUPA 3	LSE206	ND50A
1,1 ÷ 1,5	90	GRUPA 1	LS201	ND70A
		GRUPA 1	LS201	ND8
		GRUPA 2	LS203	ND10
2,2 ÷ 3	100	GRUPA 3	LSE206	ND51A
		GRUPA 1	LS250	ND11
4	112	GRUPA 2	LS252	ND13
		GRUPA 2	LS253	ND14
5,5 ÷ 9	132	GRUPA 3	LS255	ND15
		GRUPA 2	LS300	ND16
11 ÷ 15	160	GRUPA 3	LS302	ND17
		GRUPA 2	LS350	ND43A
		GRUPA 3	LS352	ND43C

\*Piłta europejska prostokątna, wałek stożkowy 1:8

\*European flange, shaft 1:8 tapered

\*Прямоугольный европейский фланец, конический валик 1:8

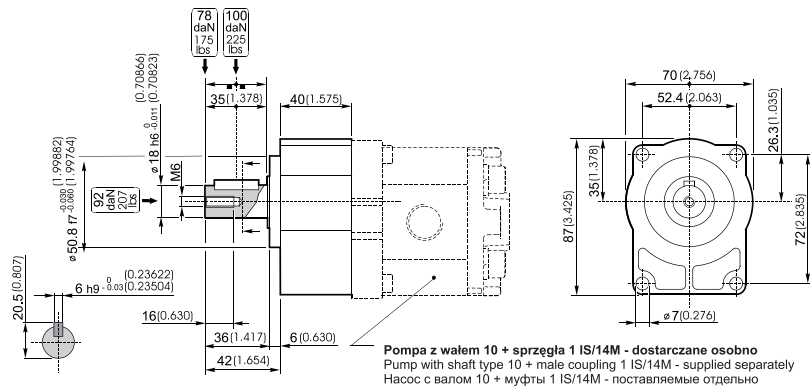
\*Łączniki i sprzęgła do pomp zębatych z innym typem mocowania dostępne na zamówienie po konsultacji z HYDROKRAK

\*Bellhousings and couplings for gear pumps with another type of mounting available on request after consultation with HYDROKRAK

\*Соединители и муфты для зубчатых насосов с другим типом крепления доступны по заказу после консультации с ГИДРОКРАК

**PRZYSTAWKI**  
**SUPPORTS**  
**ПРИСТАВКИ**

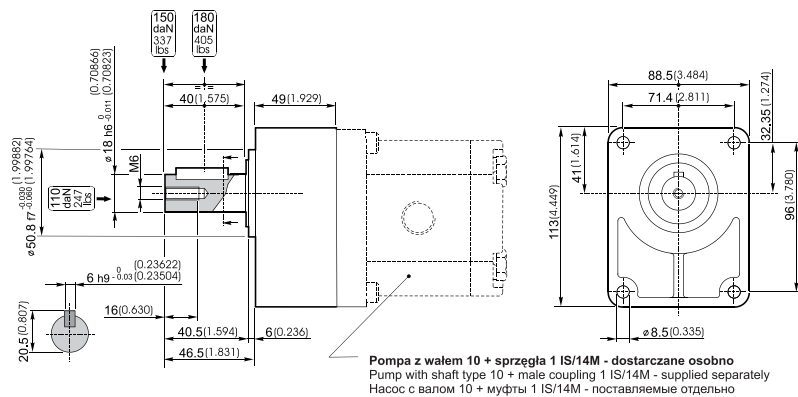
**GRUPA 1 / GROUP 1 / ГРУППА 1**



KOD / ORDER CODE / КОД

**01510400000000**

**GRUPA 2 / GROUP 2 / ГРУППА 2**

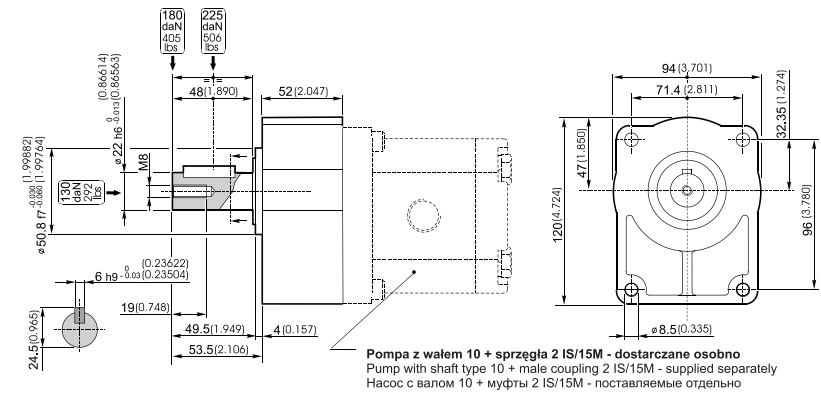


KOD / ORDER CODE / КОД

**01521200000000**

**PRZYSTAWKI**  
**SUPPORTS**  
**ПРИСТАВКИ**

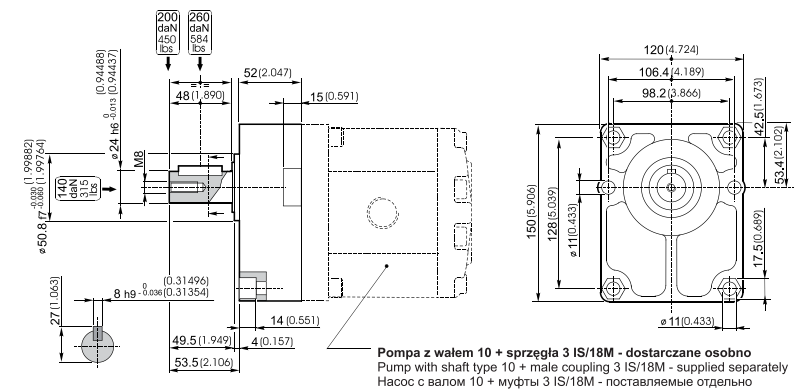
**GRUPA 2 / GROUP 2 / ГРУППА 2**



KOD / ORDER CODE / КОД

**01521300000000**

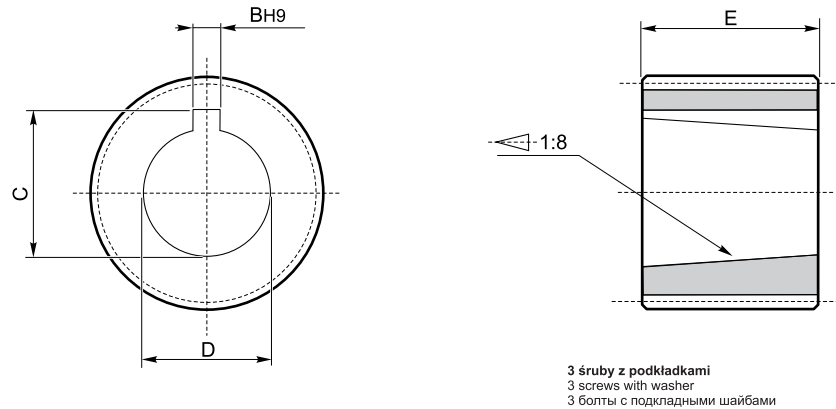
**GRUPA 3 / GROUP 3 / ГРУППА 3**



KOD / ORDER CODE / КОД

**01530210000000**

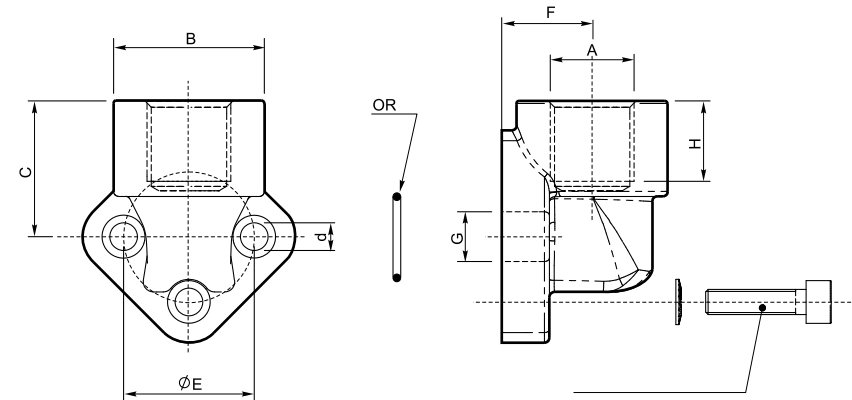
**SPRZĘGLA**  
**MALE COUPLING FOR GEAR PUMPS**  
**МУФТЫ**



TYP TYPE ТИП	PROFIL PROFILE ПРОФИЛЬ DIN 5482	LICZBA ZĘBÓW N° OF TEETH КОЛИЧЕСТВО ЗУБЬЕВ	B	C	D	E
1 IS/12M	B20 x 17	12	2.4	9.6	7.82	14.5
1 IS/14M	B25 x 22	14	2.4	9.6	7.82	14.5
2 IS/14M	B25 x 22	14	3.17	16.5	14.31	22
2 IS/15M	B28 x 25	15	3.17	15.8	14.31	22
3 IS/18M	B35 x 31	18	4	21	18.39	26
4 IS/23M	B48 x 44	23	6.35	30.2	27.50	42

\*O inne typy sprzęgieł prosimy pytać w HYDROKRAK  
 \*About other types of male coupling you can ask at HYDROKRAK  
 \*Про другие типы муфт просим спрашивать в ГИДРОКРАК

**PRZYŁĄCZA KĄTOWE**  
**ELBOW CONNECTORS**  
**УГЛОВЫЕ СОЕДИНИТЕЛИ**



TYP TYPE ТИП	A	B	C	d	E	F	G	H
FG 3/8"-26	3/8" BSP	30	27.5	5.5	26	17	11	12
FG 3/8"-30	3/8" BSP	30	27.5	6.5	30	17	12	12
FG 1/2"-30	1/2" BSP	30	27.5	6.5	30	17	12	12
FG 3/4"-40	3/4" BSP	38	36	8.5	40	21	19	16
FG 1"-51	1" BSP	45	47	10.5	51	26	25	18
FG 1 1/2"-72.5	1 1/2" BSP	63	56	13	72.5	34.5	40	24

\*O inne typy przyłączy hydraulicznych prosimy pytać w HYDROKRAK  
 \*About other types of elbow connectors you can ask at HYDROKRAK  
 \*Про другие типы гидравлических соединителей просим спрашивать в ГИДРОКРАК



**НОТАТКА**  
NOTE  
ЗАПИСКА

---